

## KUBID-Client Installationsanleitung

### Voraussetzungen

Für die Installation und den Betrieb der KUBID Windows-Anwendung mit dem KUBID USB-Kartenlesegerät sind folgende Voraussetzungen notwendig:

- PC mit Windows Betriebssystem (XP oder Vista)
- Microsoft .NET Framework 3.5 (Dieses wird bei Bedarf automatisch installiert)
- Bereits konfigurierter Internetanschluss. (WICHTIG: Der PC sollte eingehende Antworten auf PORT 8760 entgegennehmen.)
- KUBID USB Kartenlesegerät
- Datenblatt mit Ihren System-Zugangsdaten

### Installation

#### KUBID USB Kartenlesegerät

Bitte verbinden Sie das USB Kartenlesegerät mit Ihrem Computer. Dieser sollte nach wenigen Sekunden das Lesegerät automatisch erkennen und als betriebsbereit kennzeichnen.

#### Software

Bitte rufen Sie im Internet-Explorer die folgende Adresse auf:

<http://tcpclient.kubid.at>

### KUBID Systems & Povernight GmbH KUBID TCP-Client

**Name:** KUBID TCP-Client  
**Version:** 0.9.9.4  
**Herausgeber:** KUBID Systems & Povernight GmbH

Installieren

[KUBID Systems & Povernight GmbH-Kundensupport](#) :: [ClickOnce- und .NET Framework-Ressourcen](#)

Bestätigen Sie die Installation durch **INSTALLIEREN**.

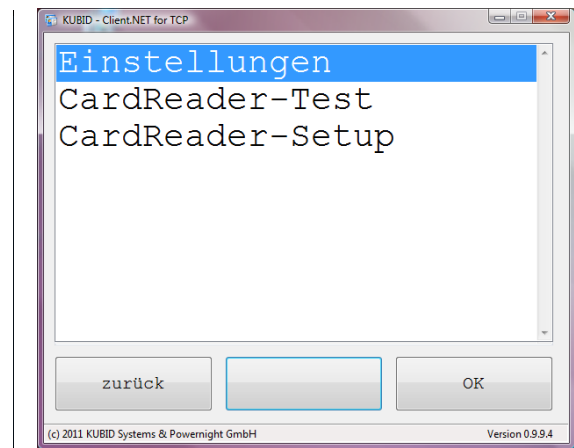
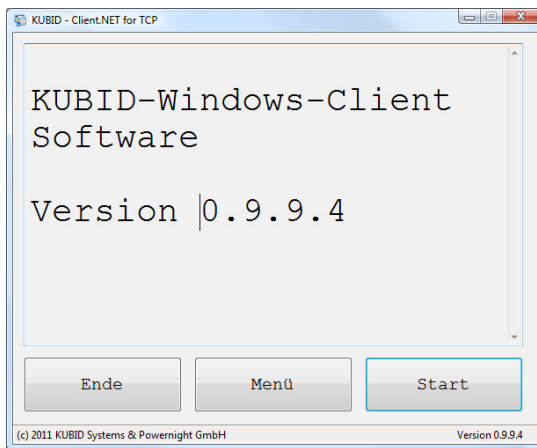
Bestätigen Sie alle weiteren Fragen mit **Zulassen** oder **Bestätigen**.

Nach der erfolgreichen Installation befindet sich unter Start->Programme einen neue Gruppe **KUBID**.

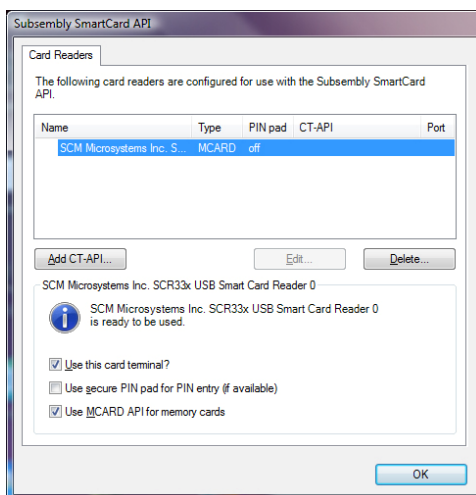
Bitte rufen Sie aus dieser Gruppe den KUBID TCP-Client auf.

## Konfiguration

Nach dem ersten Start klicken Sie bitte auf MENÜ und dann Card-Reader Test. Der Kartenleser sollte erfolgreich gefunden werden.



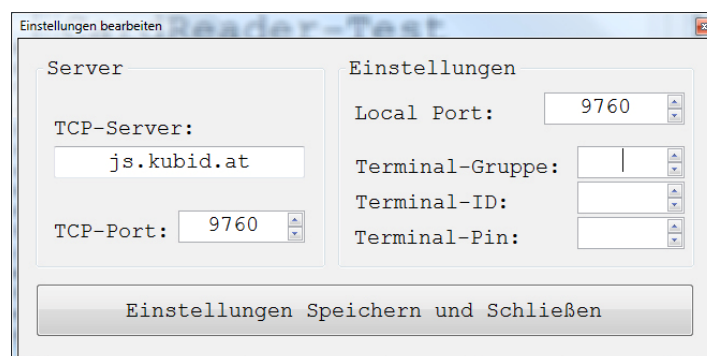
Rufen Sie danach bitte das Card-Reader-Setup auf. Dort wählen Sie bitte den SCM Microsystems Card-Reader aus. Sollten die Punkte „Use this card terminal?“ und „Use MCARD API for memory cards“ nicht aktiviert sein, setzen Sie bitte dort die Bestätigungs-Häckchen.



- Use this card terminal?
- Use secure PIN pad for PIN entry (if available)
- Use MCARD API for memory cards

Schließen Sie dieses Fenster mit OK.

Klicken Sie im KUBID TCP-Client nun bitte auf den Punkt Einstellungen und tragen Sie die Daten von Ihrem Datenblatt ein.



Danach beenden Sie bitte die Anwendung und starten diese anschließend neu.